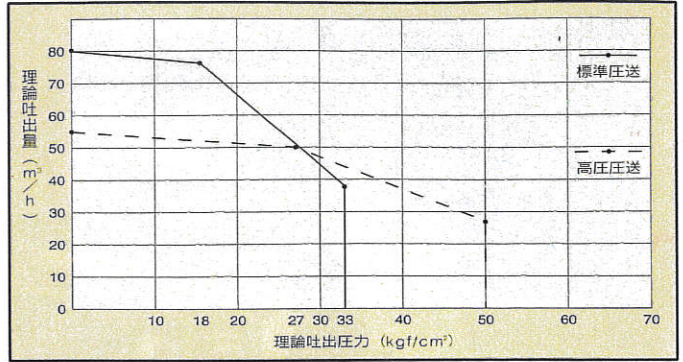


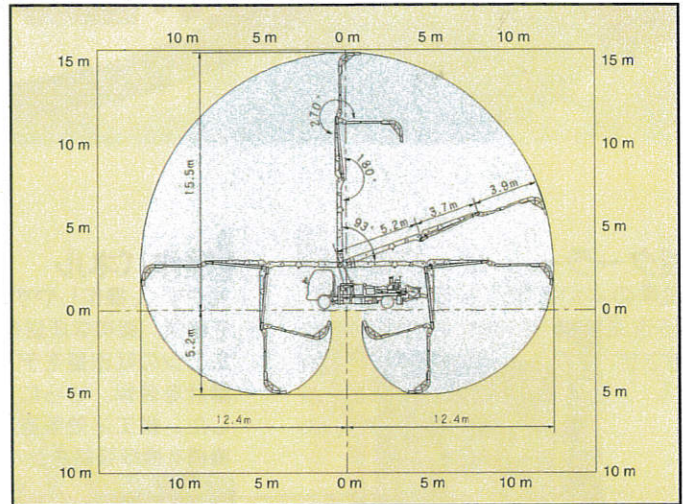
## 主要諸元

型 式		極東PY75-16	極東PY75-18
性	理論吐出量	78m <sup>3</sup> /h × 33kgf/cm <sup>2</sup> (3.2MPa)	
	(吐出量×吐出圧力)	55m <sup>3</sup> /h × 50kgf/cm <sup>2</sup> (4.9MPa)	
能	標準圧送	5~23cm	
	高圧圧送		
ポンプ本体	コンクリートスランブ値		
	残コン排出方式	水洗	
水ポンプ	輸送管径	125A	
	最大骨材径	40mm	
ブーム	コンクリートシリンダ数	2	
	シリンダ径×ストローク	φ205 × 1150 mm	
その他	ホッパ容量	0.35m <sup>3</sup>	
	地上高	約1.25m	
水ポンプ	型 式	複動ピストン式	
	配管洗浄時	最大吐出量	25m <sup>3</sup> /h
ブーム	最大吐出圧力	50kgf/cm <sup>2</sup> (4.9MPa)	
	車体洗浄時	最大吐出量	40ℓ/min
その他	最大吐出圧力	50kgf/cm <sup>2</sup> (4.9MPa)	
	ブーム形式	全油圧3段屈折式	
ブーム	最大長さ	12.4m	15m
	最大地上高	15.5m	17.6m
その他	旋回角度	360° 全旋回	
	操作方式	電磁油圧式(手動・リモコン両用)	
その他	仕様輸送管径	125A	100A
	アウトリガ	型式	手動引出し、ジャッキ油圧式
その他	前部出張スパン	4.75m(最大)	
	後部スパン	1.9m(固定)	
その他	操作方式	コントロールパネルによる集中制御	
	車両全長	約7400mm	約7350mm
その他	車両全幅	約2200mm	約2200mm
	車両全高	約2900mm	約3000mm
その他	車両総重量	約7970kg	約7980kg

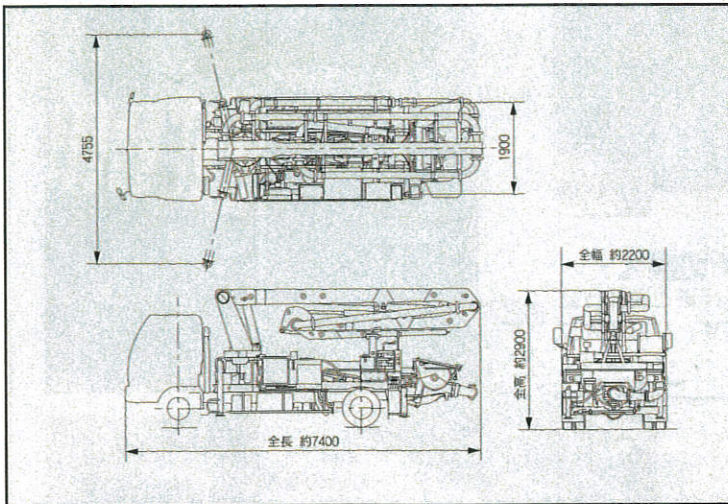
## 圧送性能



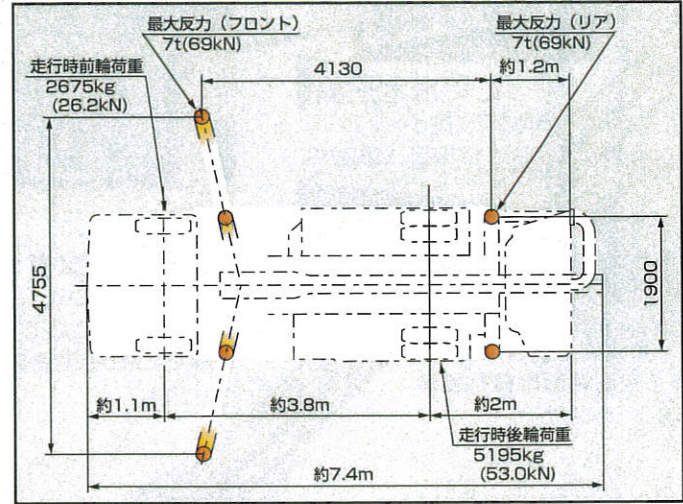
## ブーム作業範囲図 (PY75-16)



## 外観図 (PY75-16)



## 設計寸法・走行寸法



# 極東開発工業株式会社

コンクリートポンプ営業部  
TEL (03) 3435-5363

本社 西宮市甲子園口6-1-45 〒663-8545 TEL (0798) 66-1000

東京本部 東京都港区浜松町2-4-1世界貿易センタービル24F 〒105-6124 TEL (03) 3435-5351

北海道営業所 TEL (011) 816-6051  
旭川出張所 TEL (0166) 27-1335  
帯広営業所 TEL (0155) 21-4373  
東北営業所 TEL (022) 236-6692  
青森営業所 TEL (0177) 43-4001  
盛岡営業所 TEL (0196) 25-5590  
秋田出張所 TEL (0188) 88-6140  
福島営業所 TEL (0249) 34-0663  
東京営業部 TEL (03) 3435-5384  
茨城営業所 TEL (0292) 27-5162  
高崎営業所 TEL (0273) 62-6485  
北関東営業所 TEL (048) 668-7712  
千葉営業所 TEL (043) 234-3721

多摩営業所 TEL (042) 552-9501  
神奈川営業所 TEL (0462) 63-7000  
新潟営業所 TEL (025) 244-9161  
長野営業所 TEL (0263) 35-0073  
中部営業部 TEL (0568) 71-2231  
富山営業所 TEL (0764) 21-1248  
北陸営業所 TEL (076) 263-6691  
福井営業所 TEL (0776) 26-7738  
静岡営業所 TEL (054) 288-4023  
三重営業所 TEL (0593) 84-3117  
近畿営業部 TEL (0798) 66-1011  
京都営業所 TEL (075) 603-2338  
中国営業所 TEL (082) 232-8358

山陰営業所 TEL (0852) 24-1186  
岡山営業所 TEL (086) 232-7781  
四国営業所 TEL (087) 882-7640  
西部営業部 TEL (092) 471-1001  
熊本出張所 TEL (096) 387-7255  
大分出張所 TEL (097) 553-4882  
鹿児島営業所 TEL (099) 253-5768  
沖縄営業所 TEL (098) 879-6611

インターネットホームページもご利用いただけます。  
<http://www.kyokuto.com/>

- 本カタログ掲載の内容は、改良のため予告なく変更することがあります。
- 掲載の写真にはオプション仕様を装備している場合があります。
- ボディカラーは撮影条件及び印刷インキの都合上、実際の色とは多少異なって見える場合があります。
- ご使用にあたっては、添付の取扱説明書をよく読んでからご使用ください。
- このカタログは、97年5月現在のものです。